
Station	VOUREY
Maître d'ouvrage	COMM. D'AGGLO. DU PAYS VOIRONNAIS
Exploitant	COMMUN. D'AGGLO. PAYS VOIRONNAIS
Commune d'implantation	VOUREY
Type de station	urbaine Isère

EPANDAGES 2009 :

Prestataire	Terralys	
Nombre d'agriculteurs utilisateurs	4	
Surface d'épandage	28,2	ha
Quantité épandue en tonnes brutes	940	t
% de matière sèche	4,9	%
Quantité épandue en tonnes de matière sèche	44	t MS
Dose moyenne en tonnes de matière sèche /ha	1,6	t MS/ha
Dose moyenne d'azote apportée par les boues	122	kg N/ha
Dose moyenne de phosphore apportée par les boues	92	kg P2O5/ha
Dose moyenne de CaO apportée par les boues	114	kg CaO/ha
% épandu hors période directive nitrates	0	%
Nombre d'analyses de boues : valeur agronomique	5	
Nombre d'analyses de boues : ETM	2	
Nombre d'analyses de boues : CTO	2	

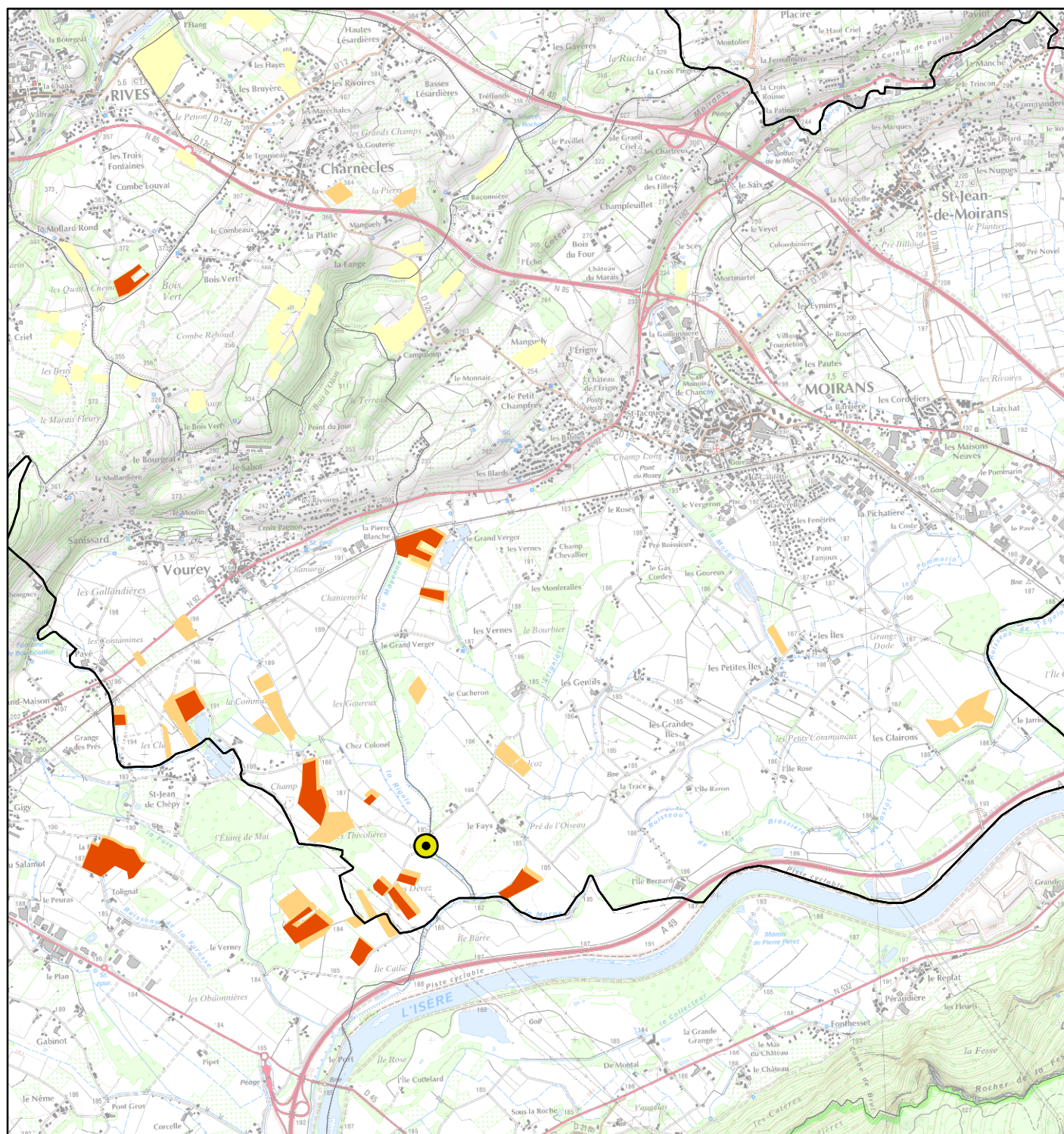
Observations :

Communes ayant reçu des boues :

MOIRANS
RIVES
TULLINS
VOUREY





Type de boues : urbaines Isère

Carte N° 34



1:40 000



-  Parcelles épandues par la station l'année en cours
-  Parcelles épandues par la station les années précédentes
-  Parcelles ayant reçu des épandages d'autres stations
-  Station d'épuration (données CGI)